



УТВЕРЖДАЮ:

Директор ГБПОУ «СГХТ»

А.В. Капыл

«21» января 2019 г.

ПАСПОРТ ДОСТУПНОСТИ объекта социальной инфраструктуры

1. Общие сведения об объекте

1.1. **Наименование объекта:** Государственное бюджетное профессиональное образовательное учреждение «Соликамский горно-химический техникум»

1.2. **Адрес объекта:** 618553, Пермский край, г. Соликамск, пр. Строителей, д. 2

1.3. **Сведения о размещении объекта:**

3-х этажное кирпичное здание учебного корпуса, общая площадь 7328,6 кв. м;

1.4. **Год постройки здания:** 1987, последнего капитального ремонта нет.

1.5. **Дата предстоящих плановых ремонтных работ:** 2019-2021 гг., капитального не планируется.

Сведения об организации, расположенной на объекте:

1.6. **Название организации** (учреждения, полное юридическое наименование согласно Уставу, краткое наименование): Государственное бюджетное профессиональное образовательное учреждение «Соликамский горно-химический техникум»(ГБПОУ «СГХТ»)

1.7. **Юридический адрес организации** (учреждения): 618553, Пермский край, г. Соликамск, пр. Строителей, д. 2

1.8. **Основание для пользования объектом** (оперативное управление, аренда, собственность): оперативное управление.

1.9. **Форма собственности** (государственная, негосударственная): Государственная.

1.10. **Территориальная принадлежность** (федеральная, региональная, муниципальная): региональная.

1.11. **Вышестоящая организация** (наименование): Министерство образования и науки Пермского края.

1.12. **Адрес вышестоящей организации, другие координаты:** 614006, г. Пермь, ул. Куйбышева, 14. Тел/факс (342)217-78-90, 217-78-94

2. Характеристика деятельности организации на объекте

2.1. **Сфера деятельности** (здравоохранение, образование, социальная защита, физическая культура и спорт, культура, связь и информация, транспорт, жилой фонд, торговля и сфера услуг, другое): Образование.

2.2. **Виды оказываемых услуг:** реализация основных профессиональных образовательных программ среднего профессионального образования - программ подготовки специалистов среднего звена, профессионального обучения; реализация дополнительных образовательных программ.

2.3. **Форма оказания услуг** (на объекте с длительным пребыванием, в том числе проживанием на дому, дистанционно): объект с краткосрочным пребыванием.

2.4. **Категории обслуживаемого населения по возрасту** (дети, взрослые трудоспособного возраста, пожилые; все возрастные категории) - несовершеннолетние лица и лица, достигшие возраста 18 лет и старше

2.5. **Категории обслуживаемых инвалидов:** инвалиды с нарушениями опорно-двигательного аппарата

2.6. **Плановая мощность:** посещаемость (количество обслуживаемых в день), вместимость, пропускная способность: 770 человек, ежедневное пребывание 540 - 680 человек

2.7. Участие в исполнении ИПР инвалида, ребенка-инвалида (да, нет).

3. Состояние доступности объекта

3.1. **Путь следования к объекту пассажирским транспортом** (описать маршрут движения с использованием пассажирского транспорта) путь следования к объекту на маршрутном транспорте № 2 до остановки «ул. Культуры», на маршрутном транспорте № 7, 16, 33 до остановки «Общежитие» или «д/к им. В.И. Ленина»

Наличие адаптированного пассажирского транспорта к объекту: нет.

3.2. **Путь к объекту от ближайшей остановки пассажирского транспорта:**

3.2.1. расстояние до объекта от остановки транспорта: 500-1300 м;

3.2.2. время движения (пешком): 10-15 мин.

3.2.3. наличие выделенного от проезжей части пешеходного пути: (да, нет);

3.2.4. перекрестки (нерегулируемые, регулируемые, со звуковой сигнализацией, таймером, нет): регулируемый и нерегулируемый перекрестки

3.2.5. информация на пути следования к объекту: акустическая, тактильная, визуальная; нет.

3.2.6. перепады высоты на пути: есть, нет (описать): есть. Тротуарные бордюры

Их обустройство для инвалидов на коляске: да, нет.

3.3. Организация доступности объекта для инвалида - формы обслуживания

<*>

№ п/п	Категория инвалидов (вид нарушения)	Вариант организации доступности объекта (формы обслуживания) <*>
1	Все категории инвалидов и МГ	Б
	в том числе инвалиды:	
2	передвигающиеся на креслах-колясках	Б
3	с нарушениями опорно-двигательного аппарата	Б
4	с нарушениями зрения	Б
5	с нарушениями слуха	Б
6	с нарушениями умственного развития	Х

<*> Указывается один из вариантов: "А", "Б", "ДУ", "ВНД".

3.4. Состояние доступности основных структурно-функциональных зон

№ п/п	Основные структурно-функциональные зоны	Состояние доступности, в том числе для основных категорий инвалидов <*>
1	Территория, прилегающая к зданию (участок)	ДЧ-И (К, О, С, Г)
2	Вход (входы) в здание	ДЧ-В (К, О, Г, С)
3	Путь (пути) движения внутри здания (в том числе пути эвакуации)	ДЧ-И (К, О, Г, С)
4	Зона целевого назначения здания (целевого посещения объекта)	ДП-И (К, О, Г, С)
5	Санитарно-гигиенические помещения	ДП-И (К, О, Г, С)
6	Система информации и связи (на всех зонах)	ДЧ-В (К, О, С, Г)
7	Пути движения к объекту (от остановки транспорта)	ВНД

<*> Указывается: ДП-В - доступно полностью всем; ДП-И (К, О, С, Г, У) - доступно полностью избирательно (указать категории инвалидов); ДЧ-В - доступно частично всем; ДЧ-И (К, О, С, Г, У) - доступно частично избирательно (указать категории инвалидов); ДУ - доступно условно, ВНД - временно недоступно.

3.5. ИТОГОВОЕ ЗАКЛЮЧЕНИЕ о состоянии доступности объекта социальной инфраструктуры: **Состояние доступности объекта оценено как доступно частично избирательно**

4. Управленческое решение

4.1. Рекомендации по адаптации основных структурных элементов объекта

№ п/п	Основные структурно-функциональные зоны объекта	Рекомендации по адаптации объекта (вид работы) <*>
1	Территория, прилегающая к зданию (участок)	ПСД - подготовка проектно-сметной документации
2	Вход (входы) в здание	ТР - текущий ремонт
3	Путь (пути) движения внутри здания (в том числе пути эвакуации)	ТР - текущий ремонт
4	Зона целевого назначения (целевого посещения объекта)	Не нуждается
5	Санитарно-гигиенические помещения	Не нуждается
6	Система информации на объекте (на всех зонах)	индивидуальное решение с ТСП

7	Пути движения к объекту (от остановки транспорта)	Организовать альтернативную форму обслуживания
8	Все зоны и участки	ТР – текущий ремонт

<*> Указывается один из вариантов (видов работ): не нуждается; ремонт (текущий, капитальный); индивидуальное решение с ТСР; технические решения невозможны - организация альтернативной формы обслуживания.

4.2. Период проведения работ 2019-2021 гг. в рамках исполнения Приказа Министерства образования и науки РФ № 1309 от 09.11.2015 г. (с изменениями 2016 г.), постановления Правительства Пермского края от 29 августа 2017 г. № 748-п (в редакции 2018 г.)

(указывается наименование документа: программы, плана)

4.3 Ожидаемый результат (по состоянию доступности) после выполнения работ по адаптации беспрепятственный доступ (эвакуация) на объект

Оценка результата исполнения программы, плана (по состоянию доступности) беспрепятственный доступ (эвакуация) на объект.

4.4. Для принятия решения требуется, не требуется (нужное подчеркнуть):

4.4.1. согласование на комиссии _____

(наименование комиссии по координации деятельности в сфере обеспечения доступной среды жизнедеятельности для инвалидов и других МГН)

4.4.2. согласование работ с надзорными органами (в сфере проектирования и строительства, архитектуры, охраны памятников, другое - указать) администрации города Соликамска

4.4.3. согласование с вышестоящей организацией (собственником объекта);

4.4.4. согласование с общественными организациями инвалидов города Соликамска;

4.4.5. другое _____

Имеется заключение уполномоченной организации о состоянии доступности объекта (наименование документа и выдавшей его организации, дата), прилагается - нет

4.5. Информация размещена на сайте ГБПОУ «СГХТ»

<http://www.sght.nichost.ru>

(наименование сайта, портала)

5. Особые отметки

Паспорт сформирован на основании:

1. Акта обследования объекта от 18 января 2019 года



УТВЕРЖДАЮ:
Директор ГБПОУ «СГХТ»
А.В. Капыл
«18» января 2019 г.

АКТ ОБСЛЕДОВАНИЯ
объекта социальной инфраструктуры
к паспорту доступности объекта социальной инфраструктуры

г. Соликамск «18» января 2019г.

1. Общие сведения об объекте

1.1. **Наименование объекта:** Государственное бюджетное профессиональное образовательное учреждение «Соликамский горно-химический техникум»

1.2. **Адрес объекта:** 618553, Пермский край, г. Соликамск, пр. Строителей, д.2

1.3. **Сведения о размещении объекта:**

3-х этажное кирпичное здание учебного корпуса, общая площадь 7328,6 кв.м;
наличие прилегающего земельного участка (да, нет) 13570 кв. м.

1.4. **Год постройки здания:** 1987, последнего капитального ремонта: нет

1.5. **Дата предстоящих плановых ремонтных работ:** 2019-2021гг., капитального не планируется.

1.6. **Название организации** (полное юридическое наименование согласно Уставу, краткое наименование): Государственное бюджетное профессиональное образовательное учреждение «Соликамский горно-химический техникум» (ГБПОУ «СГХТ»)

1.7. **Юридический адрес организации:** 618553, Пермский край, г. Соликамск, пр. Строителей, д.2

2. Характеристика деятельности организации на объекте

Реализация основных профессиональных образовательных программ среднего профессионального образования - программ подготовки специалистов среднего звена, профессионального обучения; реализация дополнительных образовательных программ.

3. Состояние доступности объекта

3.1. **Путь следования к объекту пассажирским транспортом**

(описать маршрут движения с использованием пассажирского транспорта)

Путь следования к объекту на маршрутном транспорте № 2 до остановки «ул. Культуры», на маршрутном транспорте № 7, 16, 33 до остановки «Общежитие» или «д/к им. В.И. Ленина»

Наличие адаптированного пассажирского транспорта к объекту: нет.

3.2. **Путь к объекту от ближайшей остановки пассажирского транспорта:**

3.2.1. расстояние до объекта от остановки транспорта: 500-1300 м;

3.2.2. время движения (пешком): 10-15 мин.;

3.2.3. наличие выделенного от проезжей части пешеходного пути (да, нет);

3.2.4. перекрестки: (нерегулируемые, регулируемые, со звуковой сигнализацией, таймером; нет): регулируемый и нерегулируемый перекрестки

3.2.5. информация на пути следования к объекту: акустическая, тактильная, визуальная; нет;

3.2.6. перепады высоты на пути: есть, нет: есть. Тротуарный бордюр

Их обустройство для инвалидов на коляске: да, нет

3.3. **Организация доступности объекта для инвалидов** - форма обслуживания.

№ п/п	Категория инвалидов (вид нарушения)	Вариант организации доступности объекта (формы обслуживания) <*>
1	Все категории инвалидов и МГН	Б
	в том числе инвалиды:	
2	передвигающиеся на креслах-колясках	Б
3	с нарушениями опорно-двигательного аппарата	Б
4	с нарушениями зрения	Б
5	с нарушениями слуха	Б
6	с нарушениями умственного развития	Х

<*> Указывается один из вариантов: "А", "Б", "ДУ", "ВНД".

3.4. Состояние доступности основных структурно-функциональных зон

№ п/п	Основные структурно-функциональные зоны	Состояние доступности, в том числе для основных категорий инвалидов <*>	Приложение	
			№ на плане	№ фото
1	Территория, прилегающая к зданию (участок)	ДЧ-И (К, О, С, Г)	1, 2, 3, 4	1, 2, 3, 4
2	Вход (входы) в здание	ДЧ-В (К, О, Г, С)	5, 6, 7, 8, 9	5, 6, 7, 8, 9
3	Путь (пути) движения внутри здания (в том числе пути эвакуации)	ДЧ-И (К, О, Г, С)	10, 11, 12	10, 11, 12
4	Зона целевого назначения здания (целевого посещения объекта)	ДП-И (К, О, Г, С)	13	13, 14
5	Санитарно-гигиенические помещения	ДП-И (К, О, Г, С)	14, 15	15, 16
6	Система информации и связи (на всех зонах)	ДЧ-В (К, О, С, Г)		
7	Пути движения к объекту (от остановки транспорта)	ВНД		

 <*> Указывается: ДП-В - доступно полностью всем; ДП-И (К, О, С, Г, У) - доступно полностью избирательно (указать категории инвалидов); ДЧ-В - доступно частично всем; ДЧ-И (К, О, С, Г, У) - доступно частично избирательно (указать категории инвалидов); ДУ - доступно условно; ВНД - недоступно.

3.5. ИТОГОВОЕ ЗАКЛЮЧЕНИЕ о состоянии доступности объекта социальной инфраструктуры:

Состояние доступности объекта оценено как доступно частично всем

4. Управленческое решение (проект)

4.1. Рекомендации по адаптации основных структурных элементов объекта:

N п/п	Основные структурно-функциональные зоны объекта	Рекомендации по адаптации объекта (вид работы) <*>
1	Территория, прилегающая к зданию (участок)	Решение об обустройстве предлагается отнести на третий этап, т.к. требуются значительные затраты времени и средств на проведение ремонтно-строительных работ: - установка знаков, нанесение разметки на автопарковке транспорта инвалидов; - оборудование путей движения для МГН. ПСД - подготовка проектно-сметной документации
2	Вход (входы) в здание	Предлагается обустройство во второй очереди, как требующее больших средств и времени (обеспечение систем информации на объекте): - контрастная разметка первой и последней ступеней лестницы, - специальное световое табло на входной площадке (перед дверью) и в тамбуре, - речевое оповещение на входной площадке (перед дверью), - поручни в тамбуре. ТР - текущий ремонт
3	Путь (пути) движения внутри здания (в том числе пути эвакуации)	Решение об обустройстве предлагается отнести на третий этап, т.к. требуются значительные затраты времени и средств на проведение ремонтно-строительных работ: - установка звуковых информаторов и таксофонов, - опорных поручней, - пандусов на эвакуационных выходах. ПСД - подготовка проектно-сметной документации ТР - текущий ремонт
4	Зона целевого назначения здания (целевого посещения объекта)	не нуждается
5	Санитарно-гигиенические помещения	не нуждается

6	Система информации на объекте (на всех зонах)	Предлагается обустройство во второй очереди, как требующее больших по сравнению с предыдущим вариантом средств и времени и более сложных технических решений (обустройство территории, санитарно-гигиенических помещений; обеспечение систем информации на объекте) ТР - текущий ремонт
7	Пути движения к объекту (от остановки транспорта)	Обустройство может быть выполнено лишь в порядке капитального ремонта и реконструкции либо после дополнительного согласования; Организовать альтернативную форму обслуживания
8	Все зоны и участки	Текущий ремонт

<*> Указывается один из вариантов (видов работ): не нуждается; ремонт (текущий, капитальный); индивидуальное решение с ТСР; технические решения невозможны - организация альтернативной формы обслуживания.

4.2. Период проведения работ 2019-2021 гг. в рамках исполнения Приказа Министерства образования и науки РФ № 1309 от 09.11.2015 г. (с изменениями 2016 г.), постановления Правительства Пермского края от 29 августа 2017 г. № 748-п (в редакции 2018 г.)

(указывается наименование документа: программы, плана)

4.3. Ожидаемый результат (по состоянию доступности) после выполнения работ по адаптации беспрепятственный доступ (эвакуация) на объект

Оценка результата исполнения программы, плана (по состоянию доступности) доступно в полном объеме

4.4. Для принятия решения требуется, не требуется (нужное подчеркнуть):

4.4.1. согласование на комиссии _____

(наименование комиссии по координации деятельности в сфере обеспечения доступной среды жизнедеятельности для инвалидов и других МГН)

4.4.2. согласование работ с надзорными органами (в сфере проектирования и строительства, архитектуры, охраны памятников, другое - указать) администрации города Соликамска

4.4.3. согласование с вышестоящей организацией (собственником объекта);

4.4.4. согласование с общественными организациями инвалидов города Соликамска;

4.4.5. другое _____

Имеется заключение уполномоченной организации о состоянии доступности объекта (наименование документа и выдавшей его организации, дата), прилагается - нет

4.5. Информация размещена на сайте ГБПОУ «СГХТ» <http://www.sght.nichost.ru>

(наименование сайта, портала)

5. Особые отметки

ПРИЛОЖЕНИЯ:

Результаты обследования:

1. Территории, прилегающей к объекту на 2 л.
2. Входа (входов) в здание на 2 л.
3. Путей движения в здании на 2 л.
4. Зоны целевого назначения объекта на 2 л.
5. Санитарно-гигиенических помещений на 2 л.
6. Системы информации (и связи) на объекте на 2 л.

Результаты фотофиксации на объекте на 10 л.

Свидетельство на землю, свидетельство на здание, поэтажные планы на 6 л.

Другое (в том числе дополнительная информация о путях движения к объекту)

Председатель комиссии заместитель директора  И.П. Патрушева

Заместитель председателя комиссии главный бухгалтер  Н.В. Корзникова

Члены комиссии:

Заместитель директора, отв. за охрану труда  М.Ю. Черепанов

Преподаватель ОБЖ  А.Е. Черных

Социальный педагог  Н.В. Захарова

представитель СГО ПКО «ВОИ»  А.А. Кузнецова

Приложение 1

к Акту обследования объекта социальной инфраструктуры к паспорту доступности объекта социальной инфраструктуры от «18» января 2019 г.

I. Результаты обследования:**1. Территории, прилегающей к зданию (участка)****ГБПОУ «СГХТ», Пермский край, г. Соликамск, пр. Строителей, д.2**

№ п/п	Наименование функционально-планировочного элемента	Наличие элемента			Выявленные нарушения и замечания		Работы по адаптации объектов	
		есть /нет	№ на плане	№ фото	Содержание	Значимо для инвалида (категория)	Содержание	Виды работ
1.1	Вход (входы) на территорию	есть	1,2	1,2	Отсутствуют специально выделенные пути движения для МГН	К, О, С, Г	Оборудовать пути движения для МГН	ПСД
1.2	Путь (пути) движения на территории	есть	3	3,4	Отсутствуют специально выделенные пути движения для МГН	К, О	Оборудовать пути движения для МГН	ПСД
1.3	Лестница (наружная)	нет						
1.4	Пандус (наружный)	нет						
1.5	Автостоянка и парковка	есть	4	4	Имеется, но нет знака и разметки мест для транспорта инвалидов	К, О, Г	Установка знаков, нанесение разметки	ПСД
	ОБЩИЕ требования к зоне				Отсутствие выделенных путей движения для МГН, знака и разметки для парковки транспорта инвалидов	К, О, С, Г	Оборудовать пути движения для МГН. Установка знаков, нанесение разметки	ПСД

II. Заключение по зоне:

Наименование структурно-функциональной зоны	Состояние доступности <*> (к пункту 3.4 Акта обследования ОИ)	Приложение		Рекомендации по адаптации (вид работы) <***> к пункту 4.1 Акта обследования ОИ
		№ на плане	№ фото	
Зона 1 «Территория, прилегающая к зданию (участок)»	ДЧ-И (К, О, С, Г)	1, 2, 3, 4	1, 2, 3, 4	Решение об обустройстве предлагается отнести на третий этап, т.к. требуются значительные затраты времени и средств на проведение ремонтно-строительных работ: - установка знаков, нанесение разметки на автопарковке транспорта инвалидов; - оборудование путей движения для МГН. ПСД - подготовка проектно-сметной документации

 <*> Указывается: ДП-В - доступно полностью всем; ДП-И (К, О, С, Г, У) - доступно полностью избирательно (указать категории инвалидов); ДЧ-В - доступно частично всем; ДЧ-И (К, О, С, Г, У) - доступно частично избирательно (указать категории инвалидов); ДУ - доступно условно; ВНД - недоступно.

<***> Указывается один из вариантов: не нуждается; ремонт (текущий, капитальный); индивидуальное решение с ТСР; технические решения невозможны - организация альтернативной формы обслуживания.

Комментарий к заключению: Зона доступна полностью избирательно (К, О, Г, С)

Приложение 2
к Акту обследования объекта
социальной инфраструктуры
к паспорту доступности объекта
социальной инфраструктуры
от «18» января 2019 г.

**I. Результаты обследования:
2. Входа (входов) в здание**

ГБПОУ «СГХТ», Пермский край, г. Соликамск, пр. Строителей, д.2

№ п/п	Наименование функционально-планировочного элемента	Наличие элемента			Выявленные нарушения и замечания		Работы по адаптации объектов	
		есть/нет	№ на плане	№ фото	Содержание	Значимо для инвалида (категория)	Содержание	Виды работ
2.1	Лестница (наружная)	есть	5	5	Отсутствует контрастная разметка первой и последней ступеней	О, С	Нанесение разметки	Текущий ремонт
2.2	Пандус (наружный)	есть	6	6	нарушений нет	К		
2.3	Входная площадка (перед дверью)	есть	7	7	Отсутствует специальное световое табло, речевое оповещение	Г, С	Установка светового табло, речевого оповещения	Текущий ремонт
2.4	Дверь (входная)	есть	8	8	нарушений нет	К, О, Г, С		
2.5	Тамбур	есть	9	9	Отсутствует специальное световое табло, поручни	К, О, Г, С	Установка поручней, светового табло, речевого оповещения	Текущий ремонт
	ОБЩИЕ требования к зоне		5, 6, 7, 8, 9	5, 6, 7, 8, 9	Отсутствует контрастная разметка первой и последней ступеней лестницы, специальное световое табло, речевое оповещение, поручни	К, О, Г, С	Установка поручней, светового табло, речевого оповещения, нанесение контрастной разметки первой и последней ступеней лестницы	Текущий ремонт

II. Заключение по зоне:

Наименование структурно-функциональной зоны	Состояние доступности <*> (к пункту 3.4 Акта обследования ОИ)	Приложение		Рекомендации по адаптации (вид работы) <***> к пункту 4.1 Акта обследования ОИ
		№ на плане	№ фото	
Зона 2. «Вход в здание»	ДЧ-В (К, О, Г, С)	5, 6, 7, 8, 9	5, 6, 7, 8, 9	Предлагается обустройство во второй очереди, как требующее больших средств и времени (обеспечение систем информации на объекте): - контрастная разметка первой и последней ступеней лестницы, - специальное световое табло на входной площадке (перед дверью) и в тамбуре, - речевое оповещение на входной площадке (перед дверью), - поручни в тамбуре. ТР - текущий ремонт

 <*> Указывается: ДП-В - доступно полностью всем; ДП-И (К, О, С, Г, У) - доступно полностью избирательно (указать категории инвалидов); ДЧ-В - доступно частично всем; ДЧ-И (К, О, С, Г, У) - доступно частично избирательно (указать категории инвалидов); ДУ - доступно условно; ВНД - недоступно.

<***> Указывается один из вариантов: не нуждается; ремонт (текущий, капитальный); индивидуальное решение с ТСР; технические решения невозможны - организация альтернативной формы обслуживания.

Комментарий к заключению: **Зона доступна частично всем (К, О, Г, С)**

Приложение 3
к Акту обследования объекта
социальной инфраструктуры
к паспорту доступности объекта
социальной инфраструктуры
от «18» января 2019 г.

I. Результаты обследования:

3. Пути (путей) движения внутри здания (в том числе путей эвакуации)

ГБПОУ «СГХТ», Пермский край, г. Соликамск, пр. Строителей, д.2

№ п/п	Наименование функционально-планировочного элемента	Наличие элемента			Выявленные нарушения и замечания		Работы по адаптации объектов	
		есть/нет	№ на плане	№ фото	Содержание	Значимо для инвалида (категория)	Содержание	Виды работ
3.1	Коридор (вестибюль, зона ожидания)	есть	10	10	Не установлены звуковые информаторы и таксофоны для посетителей с дефектами слуха	С, Г	Установка звуковых информаторов и таксофонов	Текущий ремонт
					Не установлены опорные поручни	О, С	Установка опорных поручней	Текущий ремонт
3.2	Лестница (внутри здания)	нет						
3.3	Пандус (внутри здания)	нет						
3.4	Лифт пассажирский (или подъемник)	нет						
3.5	Дверь	есть	11	10	нарушений нет	К, О		
3.6	Пути эвакуации (в том числе зоны безопасности)	есть	12	11, 12	Не установлены пандусы, опорные поручни	К, О	Установка пандусов, опорных поручней	ПСД, текущий ремонт
	ОБЩИЕ требования к зоне		10, 11, 12	10, 11, 12	Не установлены звуковые информаторы и таксофоны, опорные поручни, пандусы	К, О, С, Г	Установка звуковых информаторов и таксофонов, опорных поручней, пандусов на эвакуационных выходах	ПСД Текущий ремонт

II. Заключение по зоне:

Наименование структурно-функциональной зоны	Состояние доступности <*> (к пункту 3.4 Акта обследования ОИ)	Приложение		Рекомендации по адаптации (вид работы) <***> к пункту 4.1 Акта обследования ОИ
		№ на плане	№ фото	
3. Пути (путей) движения внутри здания (в том числе путей эвакуации)	ДЧ-И (К, О, Г, С)	10, 11, 12	10, 11, 12	<p>Решение об обустройстве предлагается отнести на третий этап, т.к. требуются значительные затраты времени и средств на проведение ремонтно-строительных работ:</p> <ul style="list-style-type: none"> - установка звуковых информаторов и таксофонов, - опорных поручней, - пандусов на эвакуационных выходах. <p>ПСД - подготовка проектно-сметной документации ТР - текущий ремонт</p>

 <*> Указывается: ДП-В - доступно полностью всем; ДП-И (К, О, С, Г, У) - доступно полностью избирательно (указать категории инвалидов); ДЧ-В - доступно частично всем; ДЧ-И (К, О, С, Г, У) - доступно частично избирательно (указать категории инвалидов); ДУ - доступно условно; ВНД - недоступно.

<***> Указывается один из вариантов: не нуждается; ремонт (текущий, капитальный); индивидуальное решение с ТСР; технические решения невозможны - организация альтернативной формы обслуживания.

Комментарий к заключению: **Зона доступна частично избирательно (К, О, Г, С)**

Приложение 4 - I
к Акту обследования объекта
социальной инфраструктуры
к паспорту доступности объекта
социальной инфраструктуры
от «18» января 2019 г.

I. Результаты обследования:
4. Зоны целевого назначения здания (целевого посещения объекта)
Вариант I - зона обслуживания инвалидов

ГБПОУ «СГХТ», Пермский край, г. Соликамск, пр. Строителей, д.2

№ п/п	Наименование функционально-планировочного элемента	Наличие элемента			Выявленные нарушения и замечания		Работы по адаптации объектов	
		есть /нет	№ на плане	№ фото	Содержание	Значимо для инвалида (категория)	Содержание	Виды работ
4.1	Кабинетная форма обслуживания	нет						
4.2	Зальная форма обслуживания	есть	13	13	Размеры около столов и других мест обслуживания менее 0,9 м x1,5 м. Зона для самостоятельного разворота инвалида на кресле-коляске (на 90 - 180°) - менее 1,4 м в диаметре. Подходы к оборудованию и мебели менее 0,9 м.	К, О	Перепланировка учебной аудитории (каб. 101)	Не требуется
				14	Не имеется двух рассредоточенных выходов в учебной аудитории (каб. 101) для прохода МГН	К, О	Технические решения невозможны – организация альтернативной формы обслуживания	
4.3	Прилавочная форма обслуживания	нет						
4.4	Форма обслуживания с	нет						

	перемещением по маршруту							
4.5	Кабина индивидуального обслуживания	нет						
	ОБЩИЕ требования к зоне		13	13, 14	Размеры около столов и др. мест обслуживания не соответствуют нормативам Не имеется двух рассредоточенных выходов для прохода МГН	К, О	Перепланировка учебной аудитории (каб. 101), Перенос ограждающей перегородки в столовой Организация альтернативной формы обслуживания	Текущий ремонт

II. Заключение по зоне:

Наименование структурно-функциональной зоны	Состояние доступности <*> (к пункту 3.4 Акта обследования ОИ)	Приложение		Рекомендации по адаптации (вид работы) <***> к пункту 4.1 Акта обследования ОИ
		№ на плане	№ фото	
Зона 4. «Зоны целевого назначения здания (целевого посещения объекта)»	ДП-И (К, О, Г, С)	13	13, 14	При наличии технических (архитектурно-планировочных) и финансовых возможностей рекомендованы мероприятия по обустройству (адаптации) объекта в первой очереди для обеспечения доступа по всем функциональным зонам всем категориям инвалидов ТР – текущий ремонт

<*> Указывается: ДП-В - доступно полностью всем; ДП-И (К, О, С, Г, У) - доступно полностью избирательно (указать категории инвалидов); ДЧ-В - доступно частично всем; ДЧ-И (К, О, С, Г, У) - доступно частично избирательно (указать категории инвалидов); ДУ - доступно условно; ВНД - недоступно.

<***> Указывается один из вариантов: не нуждается; ремонт (текущий, капитальный); индивидуальное решение с ТСП; технические решения невозможны - организация альтернативной формы обслуживания.

Комментарий к заключению: **Зона доступна полностью избирательно (К, О, Г, С)**

Приложение 5
к Акту обследования объекта
социальной инфраструктуры
к паспорту доступности объекта
социальной инфраструктуры
от «18» января 2019 г.

**I. Результаты обследования:
5. Санитарно-гигиенических помещений**

ГБПОУ «СГХТ», Пермский край, г. Соликамск, пр. Строителей, д.2

№ п/п	Наименование функционально-планировочного элемента	Наличие элемента			Выявленные нарушения и замечания		Работы по адаптации объектов	
		есть/нет	№ на плане	№ фото	Содержание	Значимо для инвалида (категория)	Содержание	Виды работ
5.1	Туалетная комната	есть	14	15	Туалетная комната не оборудована двусторонней связью с диспетчером (или кнопкой звонка в дежурную комнату), не оснащена аварийным освещением	К, О, Г, С	Установка двухсторонней связи и аварийного освещения	Текущий ремонт
5.2	Душевая/ванная комната	нет						
5.3	Бытовая комната (гардеробная)	есть	15	16	Замечаний нет	К, О, Г, С		
	ОБЩИЕ требования к зоне		14, 15	15, 16	Не установлена двухсторонняя связь и аварийное освещение	К, О, Г, С	Установка двухсторонней связи и аварийного освещения	Текущий ремонт

II. Заключение по зоне:

Наименование структурно-функциональной зоны	Состояние доступности <*> (к пункту 3.4 Акта обследования ОИ)	Приложение		Рекомендации по адаптации (вид работы) <***> к пункту 4.1 Акта обследования ОИ
		№ на плане	№ фото	
Зона 5. Санитарно-гигиенические помещения	ДП-И (К, О, Г, С)	14, 15	15, 16	При наличии технических (архитектурно-планировочных) и финансовых возможностей

				<p>рекомендованы мероприятия по обустройству (адаптации) объекта в первой очереди для обеспечения доступа по всем функциональным зонам всем категориям инвалидов</p> <p>ТР – текущий ремонт</p>
--	--	--	--	---

<*> Указывается: ДП-В - доступно полностью всем; ДП-И (К, О, С, Г, У) - доступно полностью избирательно (указать категории инвалидов); ДЧ-В - доступно частично всем; ДЧ-И (К, О, С, Г, У) - доступно частично избирательно (указать категории инвалидов); ДУ - доступно условно; ВНД - недоступно.

<***> Указывается один из вариантов: не нуждается; ремонт (текущий, капитальный); индивидуальное решение с ТСП; технические решения невозможны - организация альтернативной формы обслуживания.

Комментарий к заключению: **Зона доступна полностью избирательно (К, О, Г, С)**

Приложение 6
к Акту обследования объекта
социальной инфраструктуры
к паспорту доступности объекта
социальной инфраструктуры
от «18» января 2019 г.

**I. Результаты обследования:
6. Системы информации на объекте**

ГБПОУ «СГХТ», Пермский край, г. Соликамск, пр. Строителей, д.2

№ п/п	Наименование функционально-планировочного элемента	Наличие элемента			Выявленные нарушения и замечания		Работы по адаптации объектов	
		есть /нет	№ на плане	№ фото	Содержание	Значимо для инвалида (категория)	Содержание	Виды работ
6.1	Визуальные средства	нет			отсутствуют	К, О, С, Г	Установка визуальных средства	Текущий ремонт
6.2	Акустические средства	нет			отсутствуют	Г	Установка акустических средства	Текущий ремонт
6.3	Тактильные средства	нет			отсутствуют	С	Установка тактильных средства	Текущий ремонт
	ОБЩИЕ требования к зоне				Отсутствуют акустические и тактильные средства информации	К, О, С, Г	Установка визуальных, акустических и тактильных средств информации	Текущий ремонт

II. Заключение по зоне:

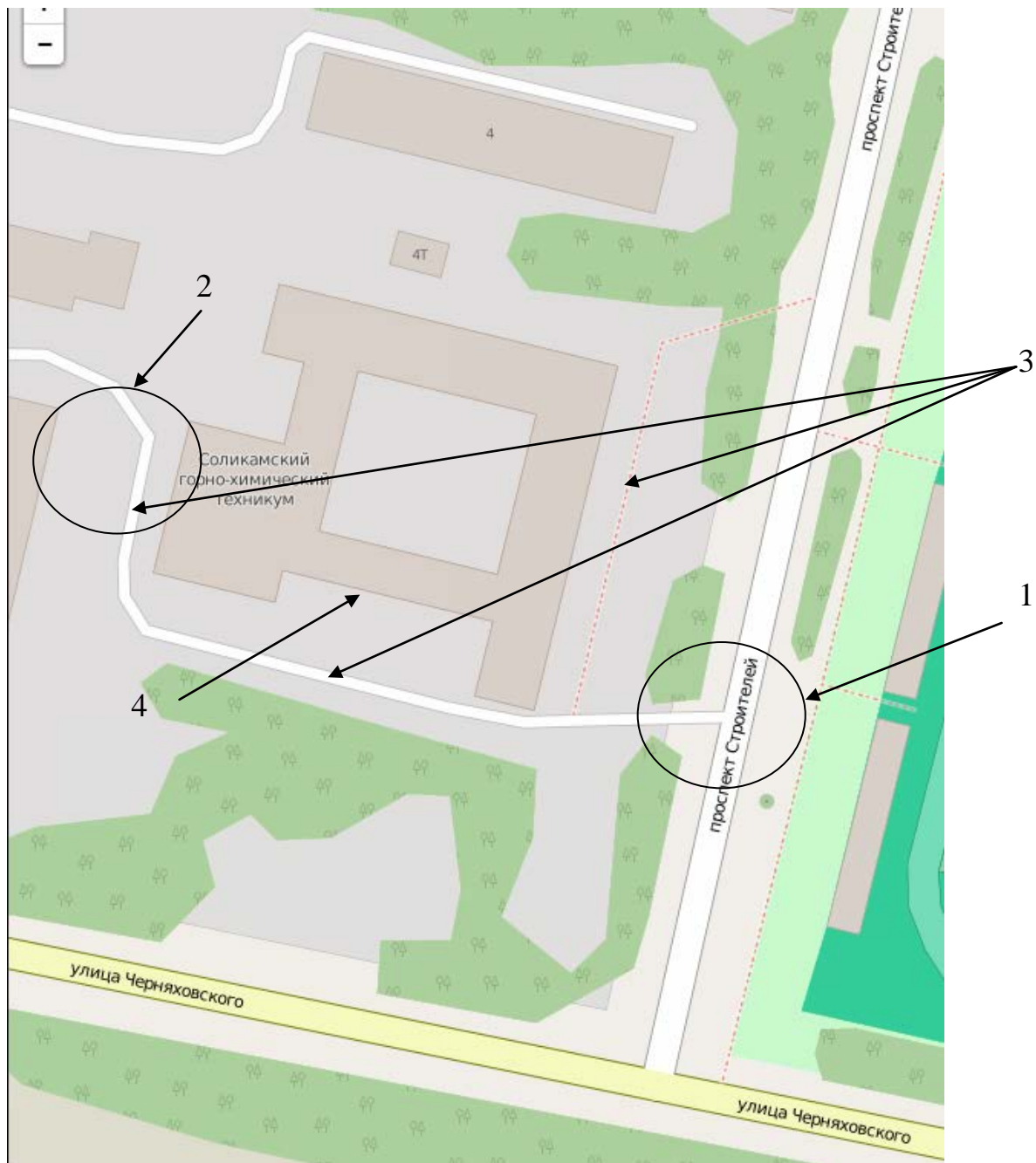
Наименование структурно-функциональной зоны	Состояние доступности <*> (к пункту 3.4 Акта обследования ОИ)	Приложение		Рекомендации по адаптации (вид работы) <***> к пункту 4.1 Акта обследования ОИ
		№ на плане	№ фото	
Зона 6. Системы информации на объекте.	ДЧ-В (К, О, С, Г)			Предлагается обустройство во второй очереди, как требующее больших по сравнению с предыдущим вариантом средств и времени и более сложных технических решений (обустройство территории, санитарно-гигиенических помещений; обеспечение систем информации на объекте) ТР - текущий ремонт

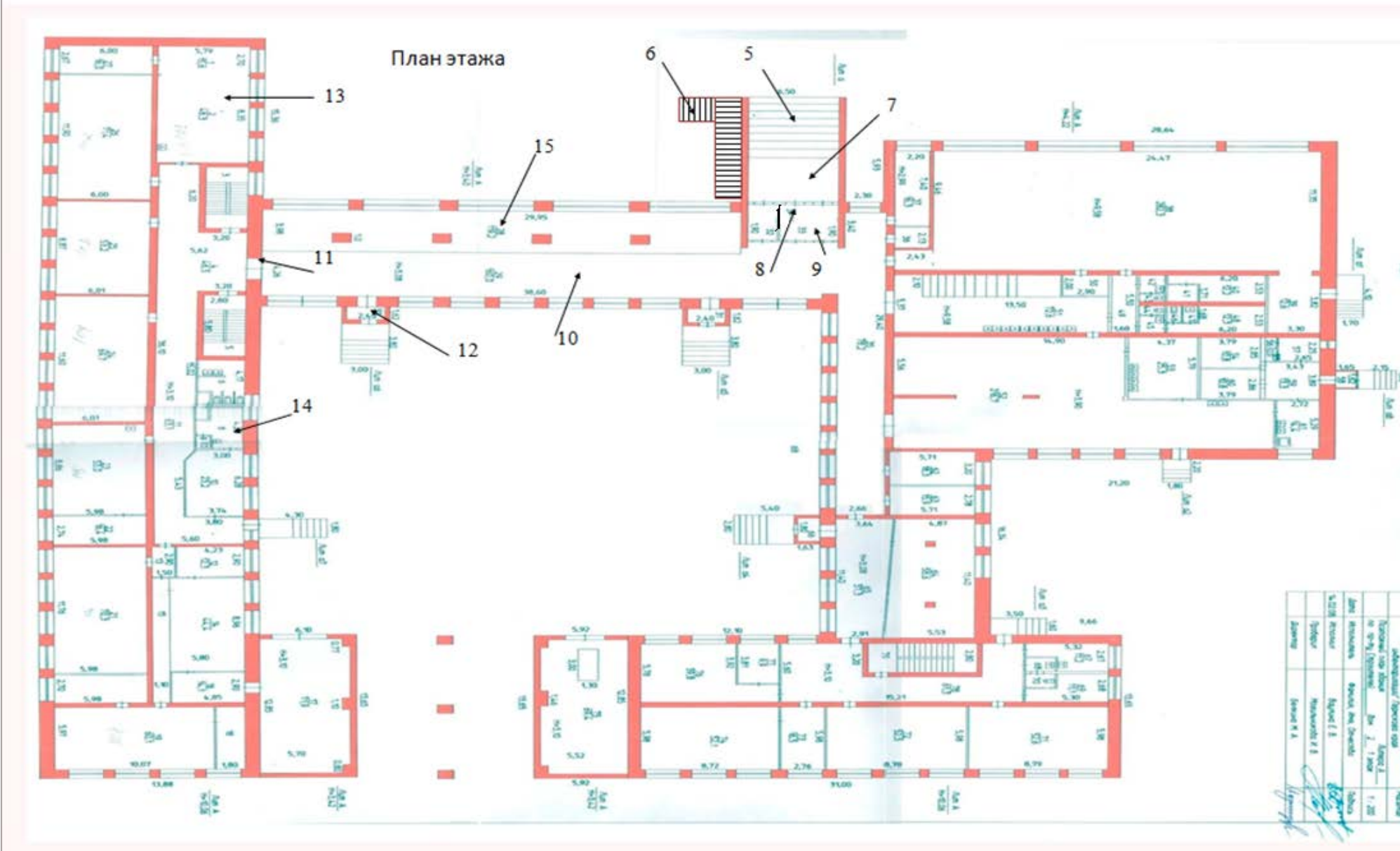
<*> Указывается: ДП-В - доступно полностью всем; ДП-И (К, О, С, Г, У) - доступно полностью избирательно (указать категории инвалидов); ДЧ-В - доступно частично всем; ДЧ-И (К, О, С, Г, У) - доступно частично избирательно (указать категории инвалидов); ДУ - доступно условно; ВНД - недоступно.

<***> Указывается один из вариантов: не нуждается; ремонт (текущий, капитальный); индивидуальное решение с ТСР; технические решения невозможны - организация альтернативной формы обслуживания.

Комментарий к заключению: **Зона доступна частично всем (К, О, С, Г)**

План территории, прилегающей к зданию
техникума







№ 2







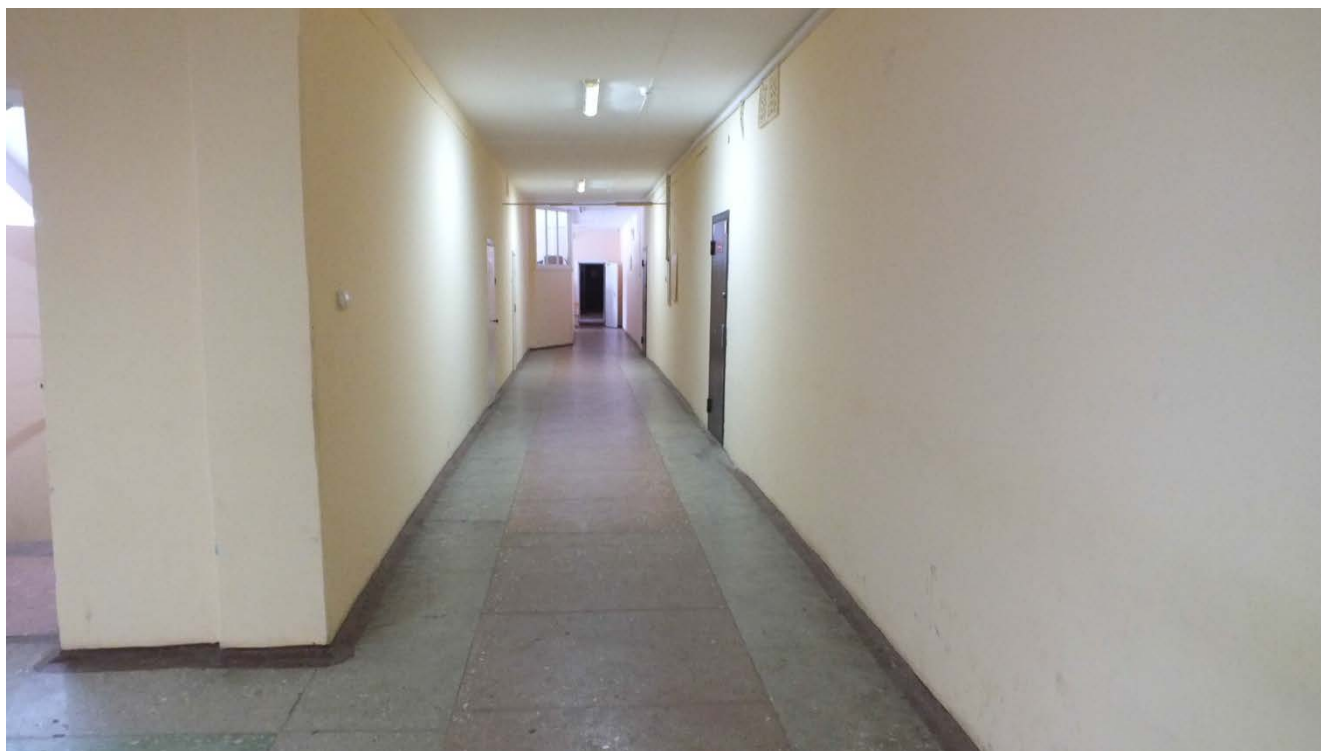
Пандус и стоянка автомобилей у входа











№ 11

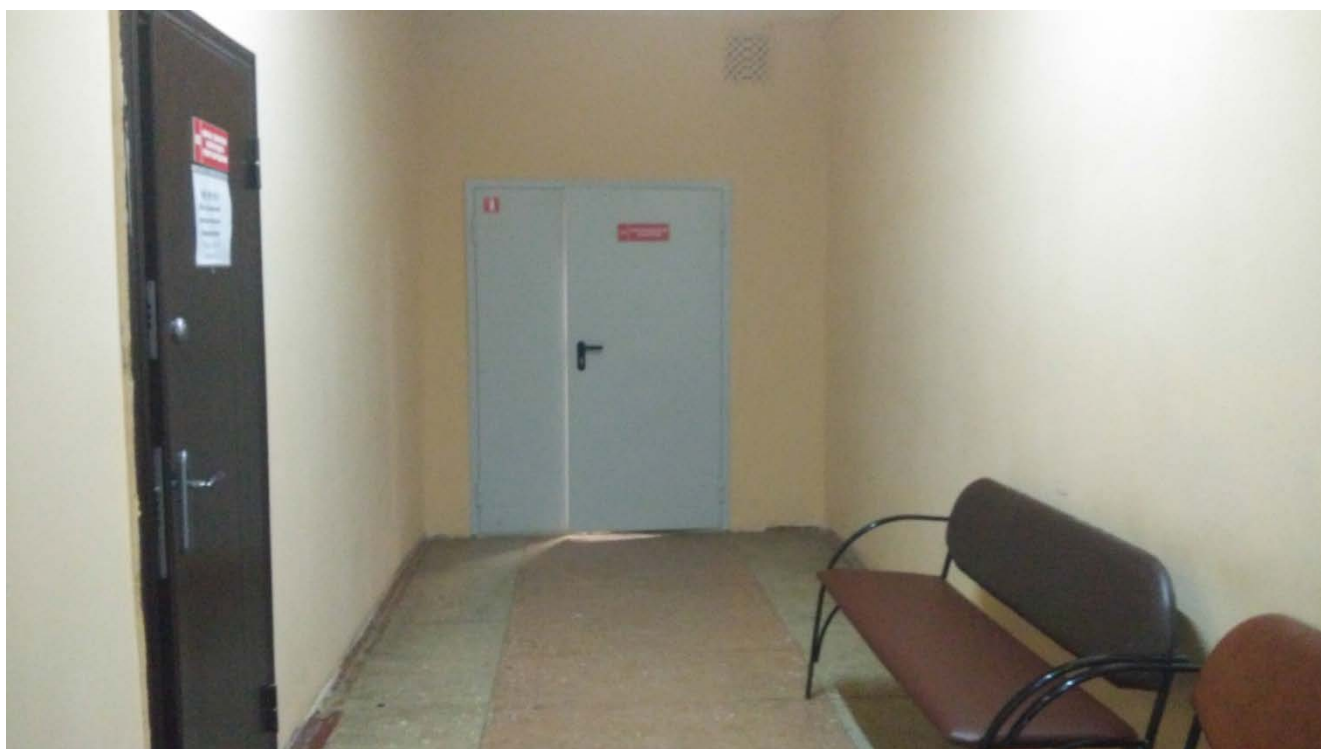


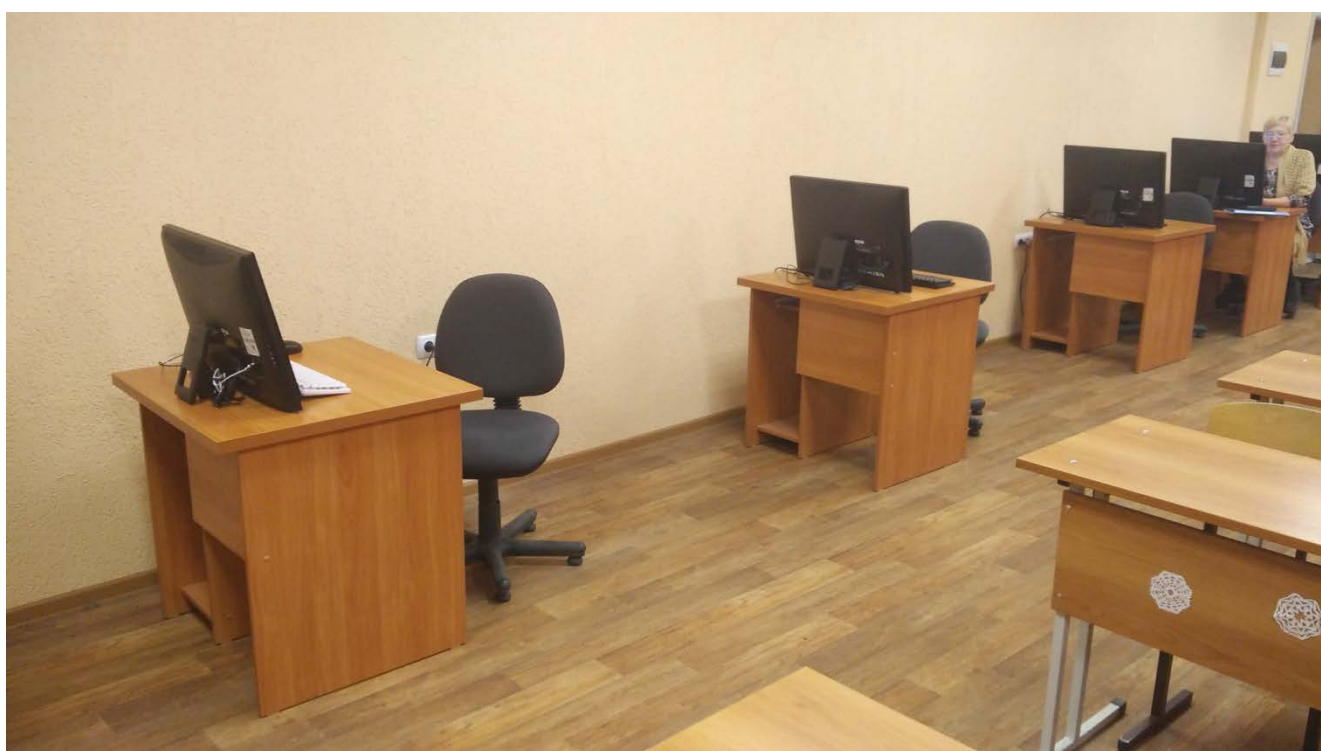
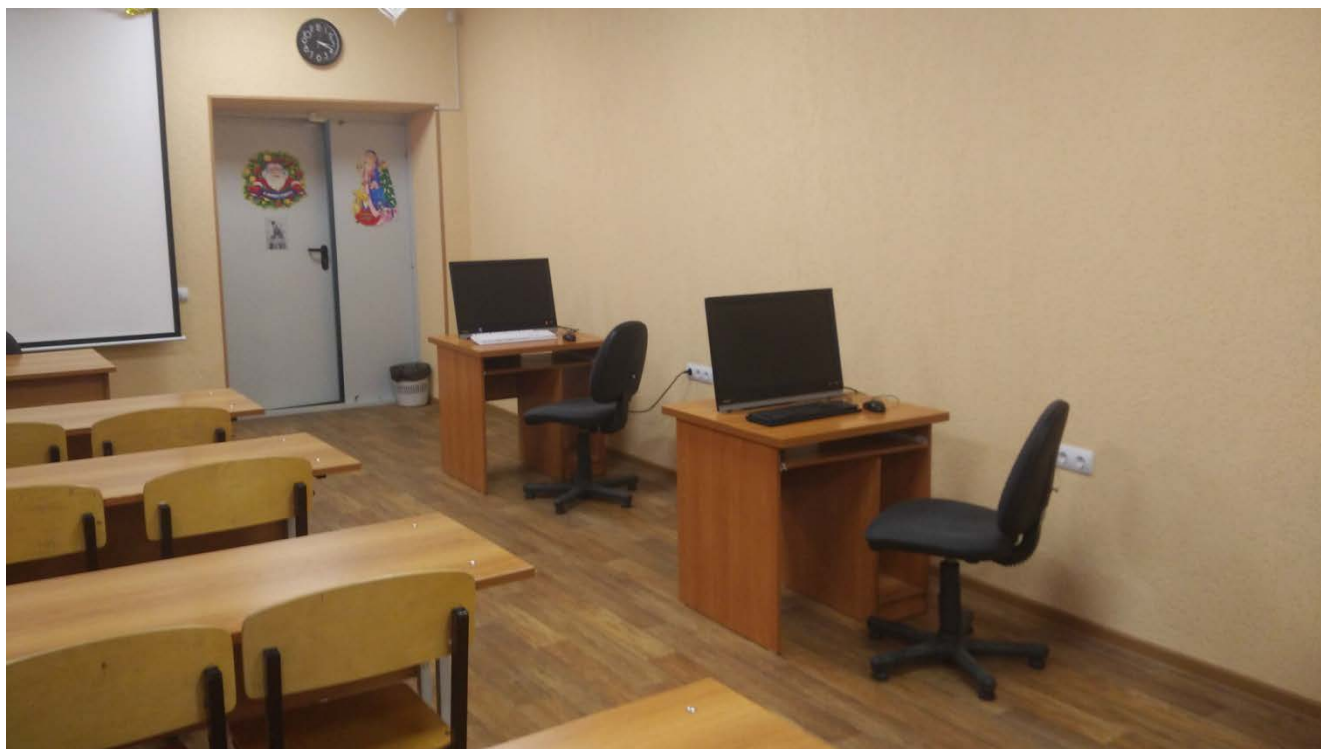


Зона целевого назначения

Вход

№ 13





Санитарно – гигиеническое помещение

№ 15



№ 16

